

STELLEN SIE IHRE UHR AUF NEUANFANG!



Fangen Sie neu an und lassen Sie Ihre **berufliche Zukunft** Gestalt annehmen.

Ihr **Coach** steht Ihnen dabei zur Seite.

Gemeinsam finden wir heraus, wo Ihre Stärken liegen und unterstützen Sie bei der **Integration in Arbeit / Ausbildung** und begleiten Sie ein Stück während der Beschäftigung.



Team Interne Maßnahmen

Bereich Aschersleben

Herr Haase 03471 684-3554

Herr Jäckel 03471 684-3490

Bereich Bernburg

Frau Wunder 03471 684-3300

Frau Schiffner 03471 684-3488

Bereich Schönebeck

Frau Reinhardt 03471 684-3314

Frau Thiele 03471 684-3296

Bereich Staßfurt

Herr Meier 03471 684-3592

Frau Geisler 03471 684-3299

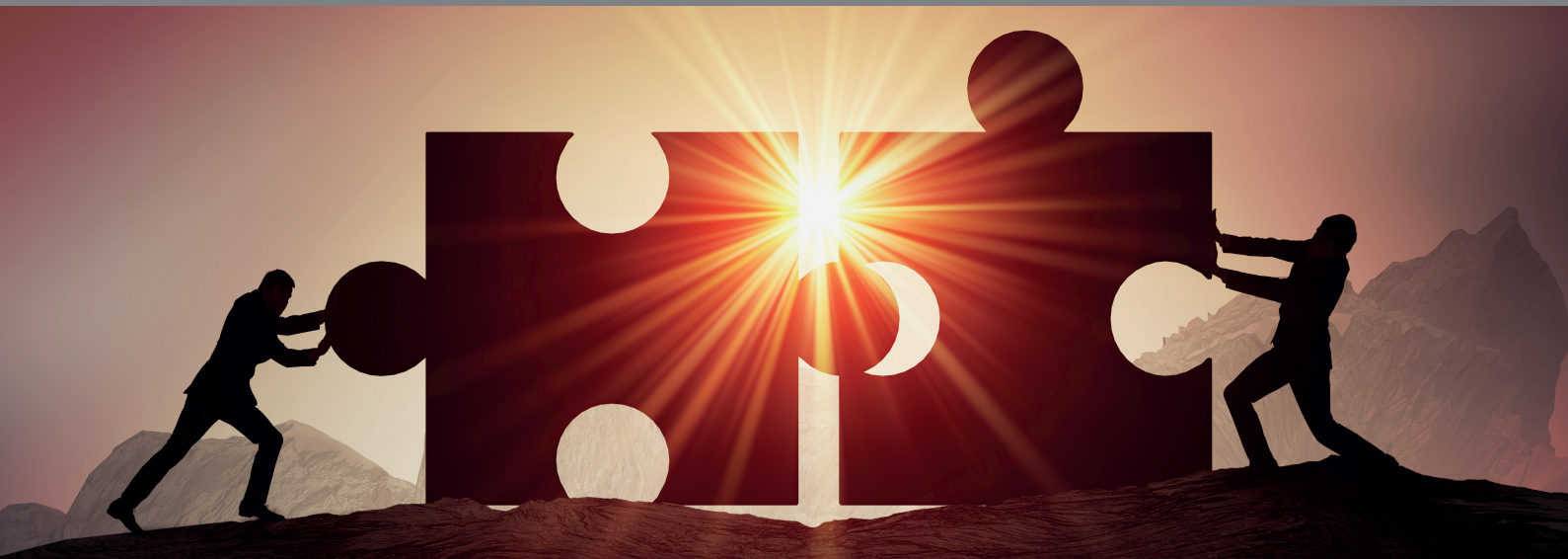


Team Interne Maßnahmen

BASS Beschäftigung/Ausbildung
suchen und sichern



Coaching zur
Anbahnung
und
Stabilisierung
von
Ausbildungs-
und
Arbeitsaufnahmen



Sie suchen eine Ausbildung oder Beschäftigung und benötigen dabei individuelle Unterstützung?

Sie haben gerade eine Ausbildung oder Beschäftigung aufgenommen und benötigen zur Unterstützung einen Ansprechpartner für berufliche und private Belange?

Sie befinden sich in einer Qualifikation oder Weiterbildung und haben noch keinen passenden Job gefunden?



Partnerschaftliche Zusammenarbeit

Individuelle Einzelgespräche oder Coaching in Kleinstgruppen

Termine und Beratungsorte werden gemeinsam vereinbart

Coachingdauer zwischen 3 und 6 Monaten bzw. bis Zielerreichung